

Analizy biznesowe z QlikView

ZALETY

- **Szybki czas wdrożenia**
Zwykle mniej niż miesiąc, najczęściej ok. tygodnia
- **Intuicyjność i łatwość obsługi**
Użytkownik końcowy praktycznie nie wymaga dodatkowych szkoleń
- **Elastyczność**
Umożliwia nieograniczone definiowanie wymiarów i miar, które mogą być modyfikowane w ciągu kilku sekund
- **Niski koszt wdrożenia**
Skrócenie okresu zwrotu z inwestycji, będące następstwem krótkiego okresu wdrażania
- **Pełna integracja**
Jest kompletnym rozwiązaniem, które na pojedynczej platformie umożliwia przeprowadzanie skomplikowanych analiz, raportów, tworzenie dashboardów
- **Możliwość analizy setek milionów rekordów**
Natychmiastowa manipulacja ogromną ilością danych
- **Wysoka skalowalność**
Niemal natychmiastowy czas odpowiedzi nawet w przypadku olbrzymich wolumenów danych

[Pobierz demo
http://demo.qlikview.com](http://demo.qlikview.com)

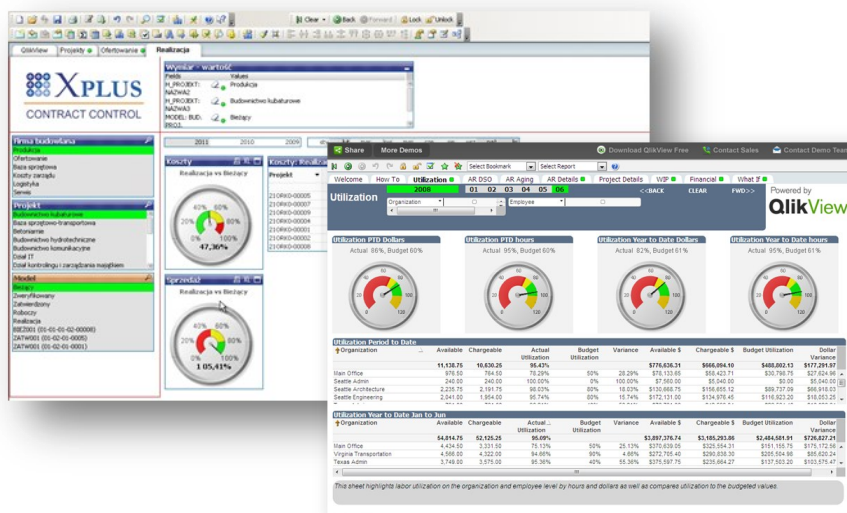
Łatwość tworzenia raportów zarządczych dzięki narzędziom analitycznym QlikView.

Zyskaj stały i łatwy dostęp do informacji w procesie podejmowania decyzji. Dzięki QlikView dokonasz scalenia informacji z różnych działów Twojej firmy w jedną, rzetelną informację zarządczą. QlikView to innowacyjny rodzaj narzędzia analitycznego (Business Intelligence), umożliwiający w łatwy i szybki sposób łączenie informacji z wielu systemów informatycznych, baz danych czy arkuszy Excel.

QlikView stwarza nieskończenie wiele możliwości wykonywania zapytań ad hoc w niehierarchicznej strukturze danych. Jest to możliwe dzięki technologii AQL (Associative Query Logic) - która w sposób automatyczny szuka powiązań między wartościami w wewnętrznej bazie danych QlikView. Główną zaletą QlikView jest łatwość przeprowadzania różnorodnych analiz. Nawet niedoświadczony użytkownik jest w stanie za pomocą QlikView tworzyć raporty zawierające bardzo użyteczne miary oraz dokładne KPI (Key Performance Indicators - kluczowe wskaźniki wydajności), tzw. Dashboards, w prosty sposób obrazujące obecną sytuację w danym temacie. W konsekwencji pozwala to na trafniejsze i właściwsze podejmowanie strategicznych decyzji.

QlikView zapewnia bieżący wgląd w najistotniejsze wskaźniki dla Twojej firmy: KPI, ROI, Rent Roll, SC Reconciliation itp.

Pierwsze efekty wdrożenia tej aplikacji zaobserwujesz już po 2 dniach pracy analityka, średni czas pełnego wdrożenia to zaledwie 30 dni.



Szybki zwrot z inwestycji (ROI)

Zgodnie z danymi IDC* klienci QlikView osiągają 168% zwrot z inwestycji w projekty BI. Dodatkowo o 51% zmniejszył się czas tworzenia i dostępu do danych o 48% skrócił się czas potrzebny na analizowanie informacji.

Według przewidywań Gartnera "Przed 2012 rokiem 70% z 1000 globalnych organizacji będzie wykorzystywać ładowanie detalicznych danych do pamięci jako główną metodę optymalizacji wydajności aplikacji BI (prawdopodobieństwo 0.7)". QlikView jest jednym z liderów wykorzystania tej technologii na rynku.

* Raport IDC (White Paper) „Time to Value and ROI From BI” dostępny na stronie pod adresem: <http://www.qlikview.com/us/explore/resources/whitepapers/idc-whitepaper-series-on-the-qlikview-customer-experience>

10 powodów, dla których QlikView definiuje nową jakość w analizie danych:

- 1) **Dostęp do wielu źródeł informacji**, arkuszy Excel, baz danych typu: SQL, Oracle, Sybase itp.
- 2) **Niespotykana łatwość w łączeniu danych z różnych aplikacji** stosowanych w Twojej firmie, np. systemu finansowego, do zarządzania produkcją, budżetowania, harmonogramowania itp..
- 3) **Bogata biblioteka wizualizacji danych** (wykresy słupkowe, liniowe, tabele przestawne, itd.).



- 4) **Łatwość w tworzeniu prognoz oraz budżetów, dzięki analizom „What If”** - umożliwiającym symulację zmian powiązanych wskaźników.
- 5) **Wygodne alerty** w razie pojawienia się niepożądanego stanu w firmie.
- 6) **Eksport raportów** do plików formatu Excel oraz PDF.
- 7) Publikacja raportów na stronach internetowych oraz portalu przedsiębiorstwa (intranet).
- 8) Ograniczenie widoczności danych oraz raportów w zależności od użytkownika
- 9) Natychmiastowe odpowiedzi, nawet podczas analizy danych, których **liczba szczegółowych rekordów** mierzona jest w setkach milionów
- 10) **Analiza z poziomu urządzeń mobilnych** (iPhone/iPad, Blackberry, Android, QlikView Mobile Java Edition)



O firmie QlikTech

Ponad 6000 klientów w 74 krajach

Ciągły wzrost przychodów do 80%

Najszybciej rosnąca firma BI na świecie w ostatnich latach

Średnio 11.4 nowych klientów na każdy dzień roboczy w 2007 roku

www.qlikview.com

Korzyści:

QlikView zapewnia wszelkie korzyści wynikające z zastosowania systemu klasy Business Intelligence. Jego wdrożenie umożliwia kontrolę i dostęp do danych w czasie rzeczywistym oraz ogranicza czas reakcji w sytuacjach zagrożenia. Zaimplementowany w Twojej organizacji przyniesie korzyści biznesowe związane ze wzrostem efektywności działań całego przedsiębiorstwa. Zapewnia łatwość i prostotę obsługi, przyjazny i efektywny interfejs oraz nieosiągalne dla innych rozwiązań: moc obliczeniową, szybkość dostarczania nowych analiz, elastyczność.

QlikView obsługuje ponad 4500 klientów w 58 krajach, a ponadto każdego dnia zdobywa 11 nowych. Oprócz setek małych i średnich firm do klientów QlikTech należą również olbrzymie korporacje takie jak: Pfizer, AstraZeneca, The Campbell Soup Company, Top Flite czy 3M. QlikTech jest w posiadaniu prywatnych udziałowców, a także jest wspierana przez fundusze inwestycyjne typu Venture Capital Accel Partners, Jerusalem Venture Partners i Industrifonden.